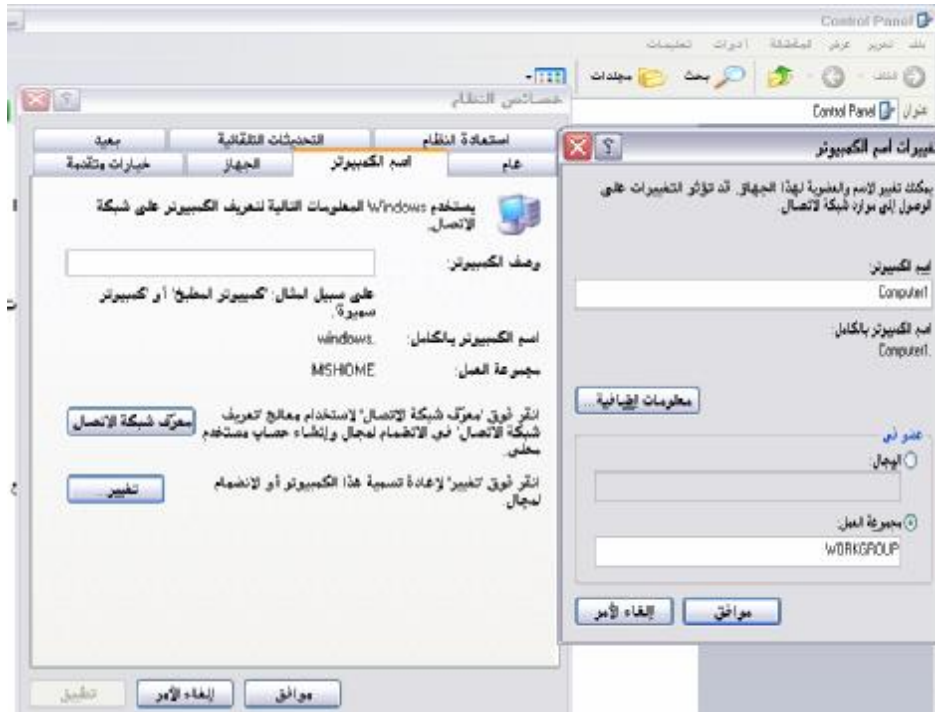




الفصل الخامس: إعداد مجموعات العمل ومشاركة الملفات

إعداد مجموعات العمل

- الخطوة الأولى هي إطلاق اسم جهاز الحاسب الآلي على الشبكة، وقبل أن يصبح جهازك جزء من الشبكة فإنه لابد أن يكون له اسم Computer Name واسم للشبكة مثل Workgroup ينتمي لها. مع ملاحظة أن كل جهاز حاسب على شبكة منزلك لابد أن يكون له أسم وحيد ومختلف وأن يكون جميع الأجهزة تنتمي إلى نفس الشبكة . Workgroup
- في نظام ويندوز Windows XP، أضغط على زر أبدا Start ومن ثم أختار لوحة التحكم Control Panel.
- أضغط على زر النظام System.
- أختار اسم الحاسب Computer Name Tab.
- ستري أن الحاسب الآلي له اسم حاسب كامل Full Name Computer واسم شبكة Workgroup، أضغط على زر تغيير Change لتغيير اسم الجهاز.
- في الخانة الأولى أدخل اسم الجهاز، ويمكن أن تطلق عليه أي اسم ولكن تذكر أن كل حاسب على الشبكة لابد أن يكون له اسم وحيد لا يتكرر.
- في الخانة الثانية أدخل اسم مجموعة العمل وتأكد أن جميع أجهزة الحاسب على الشبكة لها نفس اسم الشبكة .Workgroup
- في حالة التغيير سيطلب منك إعادة تشغيل الجهاز.



شكل (٥-١)